



BILAN 2022

POUR CHACUNE DE NOS MISSIONS



Sociale



Agricole



Alimentaire



NOTRE MISSION SOCIALE :

Accompagner des personnes fragiles
vers l'emploi

Nos salariés en insertion

- **30 salariés en insertion** dont les freins à l'emploi sont la mobilité en premier lieu, le logement, les situations familiales (séparations, divorces, jeunes exclus du milieu parental), les addictions, la situation d'handicap et la langue
- **Unique structure d'insertion en milieu rural en Eure-et-Loir** pour réduire la précarité rurale

Profil de nos salariés en 2022

	Total	- de 26 ans	+ de 50 ans	Chômeurs ≥ 24 mois	Bénéficiaires du RSA ¹	Bénéficiaires de l'ASS ²	Travailleurs handicapés
Femmes	16	4	5	5	13	2	2
Hommes	36	5	16	14	4	10	7
Total	52	9	21	19	17	12	9

Notes: 1. RSA : Revenu de Solidarité Active qui assure aux personnes sans ressources un niveau minimum de revenu qui varie selon la composition du foyer.

2. ASS: Allocation Spécifique de Solidarité qui prend le relais de l'allocation d'aide au retour à l'emploi (ARE) quand les droits à l'allocation ARE se terminent.



Soli-BIO

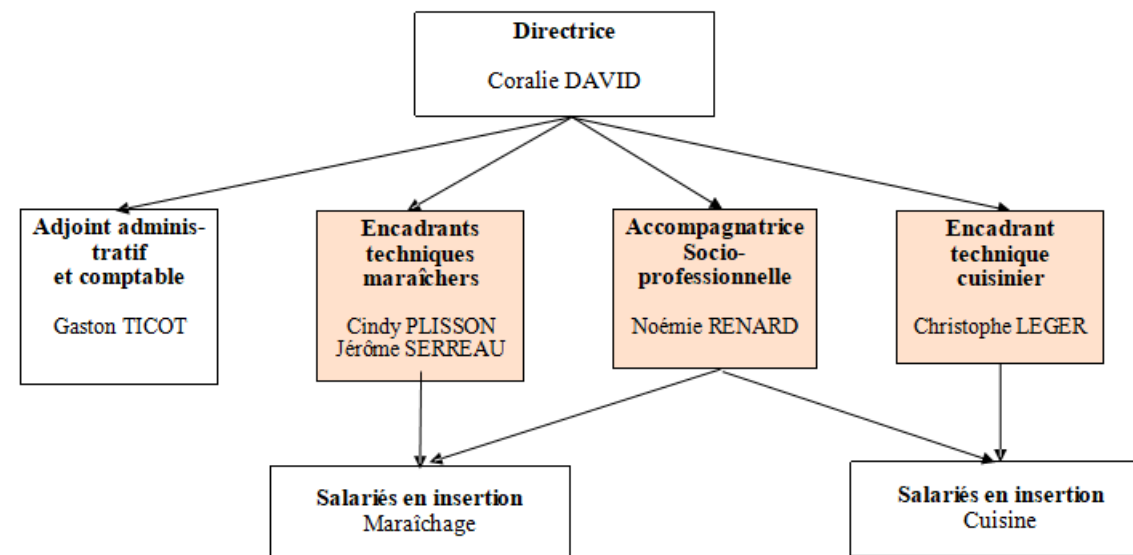
pour une transition
écologique et solidaire



Un accompagnement rapproché

- 1. Recrutement:** séances d'information collective puis entretiens individuels par la CIP validés par les encadrants
- 2. Diagnostic** de la situation sociale et professionnelle
- 3. Entretiens réguliers** avec chaque salarié pour aider à lever les freins à l'emploi, construire un projet professionnel et l'accompagner dans sa recherche de formation/emploi
- 4. Réseau d'entreprises partenaires :**
 - Supermarchés
 - Agriculture (exploitations agricoles, Lecoq, Parmentine, Groupement Sans Pierre)
 - Santé/aide à domicile (maisons de retraite, GEIQ Aide à Domicile, GIEQ Propreté)

Organigramme de Soli-Bio



- Industrie, logistique et BTP (agences d'intérim, Guerlain)
- Restauration (McDonald)
- ESAT et entreprises adaptées
- Conseil départemental pour les postes d'agent polyvalent des collèges (ménage, restauration et vaisselle)



Soli-BIO

pour une transition
écologique et solidaire



De belles réussites d'insertion en 2022

Nombreux stages et formations :

- **13 stages** pour découvrir un métier, confirmer un projet professionnel, ou initier une démarche de recrutement
- **17 formations** : permis B, conduite de poids lourd / transport en commun / chariots de manutention ou automoteurs, préparation aux métiers de l'agriculture et du paysage, numérique



- **69% de nos salariés sortis ont un CDD, un CDI ou une formation qualifiante :** agriculture, espaces verts, transporteur, ambulancier, BTP, vente, pompes funèbres



Soli-BIO

pour une transition
écologique et solidaire





NOTRE MISSION AGRICOLE :

Produire des légumes sains et de saison
pour la population locale



Soli-BIO

pour une transition
écologique et solidaire



Le maraîchage

- 4 ha de légumes biologiques à Voves en zone de revitalisation rurale
- Nouvelle serre de 1.440 m² donc +40% de surface couverte
- Mise en culture de 0,5 ha de fruits rouges biologiques à Lèves, système d'irrigation innovant



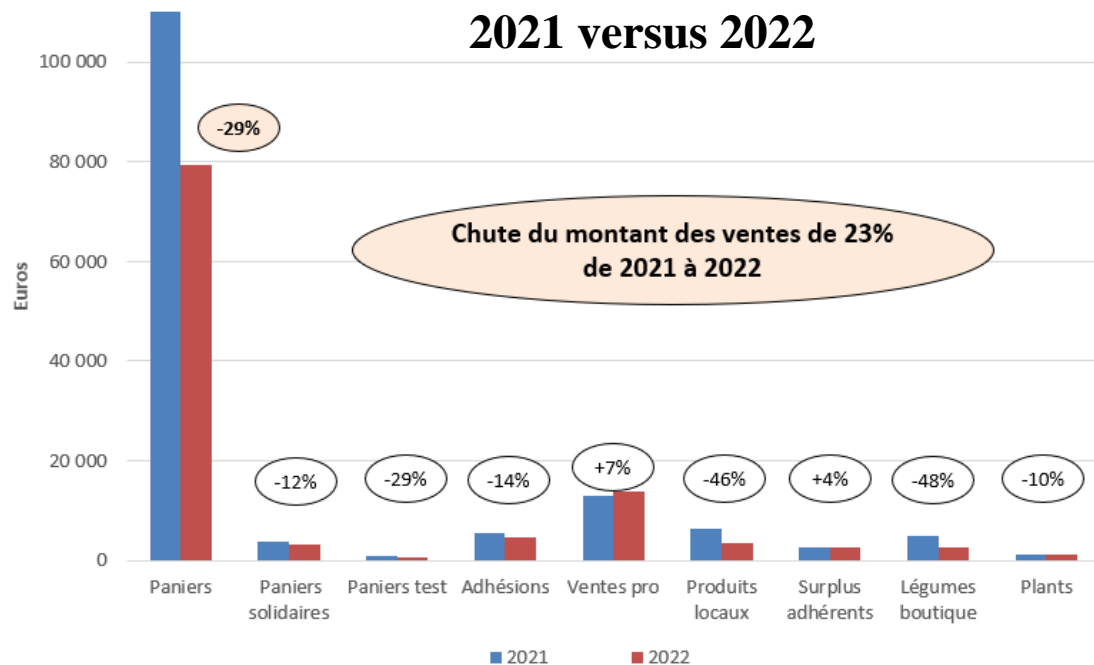
Soli-Bio

pour une transition
écologique et solidaire

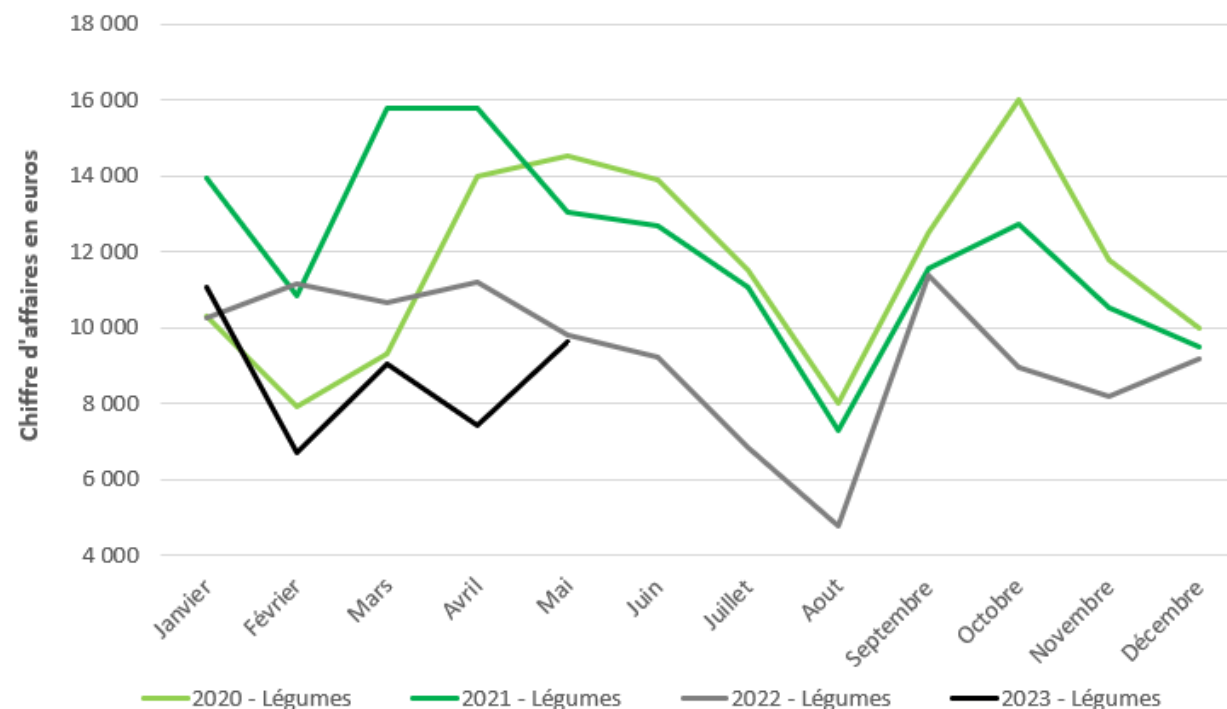


Baisse des ventes de légumes

- Baisse de 36.000 euros entre 2021 et 2022 (de 136.238 à 100.240 euros), due à l'inflation
- Concomitante d'une baisse de production due à la sécheresse
- Liée aux vols de légumes et de plants en mai et septembre



Ventes de légumes par mois, 2020-2023



Soli-BIO

pour une transition
écologique et solidaire



Diversification du chiffre d'affaires

- Augmentation des ventes de légumes aux professionnels
- Augmentation des prestations de service

	2019	2020	2021	2022
PRODUITS (légumes frais + prestations de service)				
1. Ventes de légumes frais	118 950,38	127 724,22	136 237,70	100 240,42
<i>Variation interannuelle</i>		7,38%	6,67%	-26,42%
• Ventes adhérents	106 232,60	111 742,22	120 592,70	79 484,00
• Ventes professionnels	1 096,72	10 296,78	6 931,71	14 393,00
2. Prestations de service	3 797,40	2 624,30	12 834,00	17 985,10
TOTAL PRODUITS	122 747,78	130 348,52	149 071,70	118 225,52
<i>Variation interannuelle</i>		6,19%	14,36%	-20,69%
CHARGES (liées aux légumes frais)				
Achat graines et semences	8 830,43	12 064,15	10 232,58	13 335,55
Achat de légumes	12 227,64	25 921,63	20 758,81	28 499,93
Achat de terreau	3 301,84	1 601,42	629,91	4 749,98
Achat d'engrais	1 973,93	684,75	6 562,38	3 440,01
TOTAL CHARGES	26 333,84	40 271,95	38 183,68	50 025,47



Soli-BIO

pour une transition
écologique et solidaire



Traiteur solidaire

- Des légumes et des fruits
- Local et Bio
- Servi dans le département

On s'adapte à vos besoins!

Cocktail

Bouchées sucrées/salées,
verrines

Buffet

Entrée, plat et dessert

Repas assis

Entrée, plat, dessert, café



Soli-BIO

pour une transition
écologique et solidaire



Conserverie



➤ Pour valoriser nos fruits et légumes en surplus

- Démarrage en septembre 2022
- Production d'une vingtaine de conserves par semaine:
 - **Sauces** : tomates, tomates au thym
 - **Soupes** : courge, légumes d'hiver
 - **Veloutés** : carottes, courge aux carottes rouges, courge musquée, poireaux, tomates vertes
 - **Confitures** : tomates vertes
- Vente aux adhérents et à la boutique d'Auneau



Soli-BIO

pour une transition
écologique et solidaire





NOTRE MISSION ALIMENTAIRE :

Promouvoir une alimentation saine,
durable et accessible à tous

Notre Eco-Pôle

Pour une alimentation saine, durable et accessible à tous

- Inauguré en mai 2022
- Avec l'ADSEA
- Vaste réseau de partenaires



Soli-BIO

pour une transition écologique et solidaire



Nos ateliers maraîchage

➤ **Installation de bacs de légumes** permettant à des populations fragiles de renouer avec la nature et de produire leurs propres légumes :

- Mineurs non accompagnés
- Enfants de l'aide sociale à l'enfance
- Centre social de Châteaudun
- Détenus du centre pénitentiaire de Châteaudun

➤ **Participation aux tâches maraîchères :**

- Jeunes du DAME de Champhol et du DAPI chaque semaine à Voves
- Jeunes de l'ADAPEI et du DAME pour planter les fruits rouges à Lèves



Soli-BIO

pour une transition
écologique et solidaire



Nos ateliers cuisine



Objectifs de nos ateliers :

- Se familiariser avec les légumes locaux de saison en les préparant et les dégustant
- Favoriser une meilleure gestion du budget alimentaire
- Sensibiliser à une bonne nutrition
- Réduire l'impact environnemental de son alimentation
- Echanger sur les craintes liées à l'alimentation et les freins à cuisiner
- Améliorer la confiance en soi et créer du lien social



Soli-BIO

pour une transition
écologique et solidaire



Nos ateliers cuisine

En 2022, 18 ateliers et 152 participants :

- Mineurs non accompagnés
- Familles des centres sociaux
- Salariés en insertion
- Enfants et adolescents de l'aide sociale à l'enfance



Soli-Bio

pour une transition
écologique et solidaire



Livraison de paniers solidaires aux plus précaires

Nous proposons aux personnes à faibles revenus nos paniers de légumes à prix réduits et des ateliers de cuisine gratuits.

« Le panier solidaire, c'est essentiel, parce que l'aide alimentaire, ça dépanne, mais ce sont des pâtes, des conserves, il n'y a pas de légumes » Daniel, bénéficiaire.



- Pour donner accès à des légumes frais et de qualité à tous et favoriser l'autonomie alimentaire au travers d'actions associant la cuisine au plaisir, au bien-être et à la convivialité

En 2022, nous avons distribué 401 paniers solidaires.

Dans les trois prochaines années, alors que la précarité alimentaire augmente, notre objectif est de **tripler le nombre de paniers solidaires**.



Soli-BIO

pour une transition
écologique et solidaire

