



NOTRE MISSION SOCIALE :

Accompagner des personnes fragiles vers l'emploi



Soli-BIO



PROGRAMME NATIONAL
POUR L'ALIMENTATION
TERRITOIRES
EN ACTION



an'ct

agence nationale
de la cohésion
des territoires



Eure-et-Loir
LE DÉPARTEMENT



CHARTRES
MÉTROPOLE
L'essentiel & plus encore

msa
santé
famille
retraite
services

CA
CRÉDIT AGRICOLE

FRANCE ACTIVE
Les entrepreneurs engagés
CENTRE-VAL DE LOIRE

Les salariés en insertion

- **57 salariés en insertion** dont les freins à l'emploi sont la mobilité en premier lieu, le logement, les situations familiales (séparations, divorces, jeunes exclus du milieu parental), les addictions, la situation d'handicap et la langue
- **Unique structure d'insertion en milieu rural en Eure-et-Loir** pour réduire la précarité rurale

Profil des salariés en 2023

Total	Femmes	Hommes	- de 26 ans	+ de 50 ans	Chômeurs ≥ 24 mois	Bénéficiaires du RSA ¹	Bénéficiaires de l'ASS ²	Travailleurs handicapés
57	24	33	12	12	25	20	3	7

Notes: 1. RSA : Revenu de Solidarité Active qui assure aux personnes sans ressources un niveau minimum de revenu qui varie selon la composition du foyer.

2. ASS: Allocation Spécifique de Solidarité qui prend le relais de l'allocation d'aide au retour à l'emploi (ARE) quand les droits à l'allocation ARE se terminent.

Un accompagnement rapproché

1. Recrutement

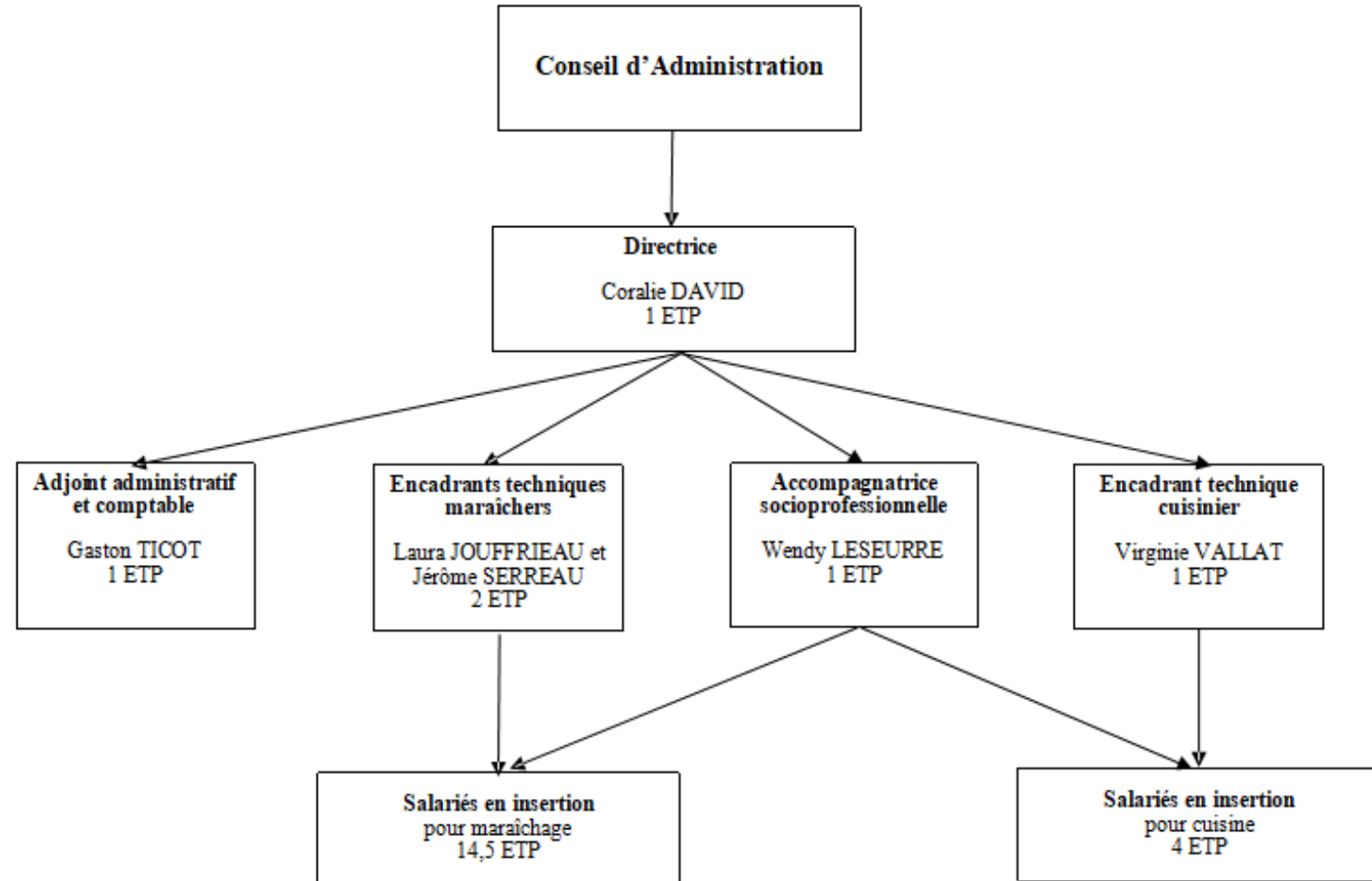
2. Diagnostic

3. Entretiens réguliers

4. Réseau d'entreprises partenaires :

- Agriculture (exploitations agricoles, Lecoq, Parmentine, Groupement Sans Pierre)
- Santé/aide à domicile (maisons de retraite, GEIQ Aide à Domicile, GIEQ Propreté)
- Industrie, logistique et BTP (agences d'intérim)
- Restauration
- ESAT et entreprises adaptées
- Conseil départemental pour les postes d'agent

Organigramme de Soli-Bio



De belles réussites d'insertion

- **En 2023, 71% des salariés ont une sortie dynamique**, le taux le plus élevé depuis 2018.
- **Ces sorties incluent en particulier :**
 - des CDI de frigoriste et de garde d'enfants
 - des CDD dans les secteurs du bâtiment, de la logistique, du conditionnement de pommes de terre et de services de livraison
 - des formations qualifiantes de palefrenier, d'ouvrier agricole et de préparateur de commandes

De belles réussites d'insertion depuis 2010

	SORTIES ¹	SORTIES EXCLUES ²	SORTIES PRISES EN COMPTE ³	EMPLOIS DURABLES ⁴	EMPLOIS DE TRANSITION ⁵	SORTIES POSITIVES ⁶	SORTIES DYNAMIQUES ⁷		AUTRES SORTIES ⁸
							NBE	%	
2010	5	2	3	0	0	2	2	67%	1
2011	18	7	11	1	2	3	6	55%	5
2012	17	2	15	0	2	3	5	33%	10
2013	20	2	18	0	5	6	11	61%	7
2014	21	6	15	2	1	8	11	73%	4
2015	25	4	21	1	6	6	13	62%	8
2016	25	6	19	1	8	6	15	79%	4
2017	28	6	22	1	12	3	16	73%	6
2018	24	6	18	0	11	3	14	78%	4
2019	16	3	13	1	4	3	8	62%	5
2020	19	3	16	1	2	7	10	63%	4
2021	27	3	24	4	8	2	14	58%	11
2022	19	6	13	1	6	2	9	69%	4
2023	26	5	21	3	3	9	15	71%	6

Note :

1. Salariés en insertion ayant été sous contrat et ne l'étant plus

2. Salariés ayant quitté Soli-Bio au bout de moins de trois mois et sorties neutralisées, e.g. rupture pour faute grave, congé maladie de plus de trois mois ou décision de justice

3. Nombre de sorties totales auquel on soustrait le nombre de sorties exclues

4. Salariés embauchés en CDI, en CDD non aidé de plus de 6 mois, créant leur entreprise ou intégrant la fonction publique

5. Salariés embauchés en CDD par un autre employeur

6. Salariés embauchés en CDD dans une autre SIAE ou entrés en formation qualifiante

7. Sorties en emploi durable, emploi de transition ou positive. En %, elles correspondent au nombre de sorties dynamiques divisé par le nombre de sorties prises en compte

8. Salariés sortis au chômage, en inactivité ou ne donnant plus de nouvelles